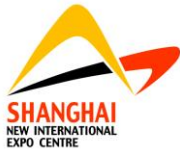


CONTRACTOR PASS APPLYING PROCEDURES

上海新国际博览中心 搭建施工证办理流程

办理地点：上海新国际博览中心 1 号入口厅广场（南广场）制证中心
客服电话：021-2890 6100 / 6101 / 6102 / 6103 分机 201-204



上海新国际博览中心有限公司

—— 搭建施工证件办理流程

(2010年9月开始实行, 请务必认真阅读实施细则)

步骤一: 搭建公司认证手续 (请即日起至6月13日之前到展馆办理)

- 施工负责人二代身份证原件及复印件 (正反面, 两张)
- 搭建公司营业执照复印件 (加盖公章, 两张)
- 施工负责人填写、签署并加盖公章的实名认证表格 (认证表格附后)
- 搭建商安全承诺书, 签署并加盖公章。(搭建商安全承诺书附后)
- 施工负责人本人无法亲自办理, 需填写授权委托书, 由双方签署并加盖公章。(授权委托书附后)
- 施工负责人填写、签署并加盖公章的《自愿接受短信通知确认书》(确认书附后)

步骤二: 认证后的搭建施工证办理手续 (请于6月14-15日到展馆办理)

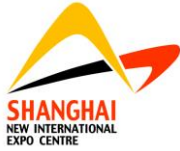
1. 网络预约: 网络预约用户名展馆将短信通知认证后的施工负责人, 负责人可在线填写工人的身份信息、上传头像照片, 确认后系统生成带序列号的申请清单。将申请清单打印、签字。缴付管理费与押金之后, 施工负责人携带管理费与押金的收据以及身份证原件、申请清单交给现场办证人员。

付款、取证。

2. 现场办理: 缴付管理费与押金之后, 施工负责人携带本人及工人的身份证原件 (必须是二代身份证, 一代身份证需要工人本人携带施工负责人的身份证原件前往排队拍照), 填写申请清单, 负责人确认签字。

付款、取证。

注意: 现场办理认证手续的公司, 请根据步骤一、步骤二的程序办理 (且注意带好一切办理需要的材料), 但在现场不能通过网上预约。现场排队、认证、登记、审核、拍照、领证等手续将可能影响贵司的展台搭建时间。故主办单位建议您, 所有办理施工证的手续请搭建商提前至展馆办理, 如有任何疑问请拨打客服电话 021-2890 6100 / 6101 / 6102 / 6103 分机 201-204, 谢谢配合!



搭建商实名认证表格

(请以正楷填写)

公司名称:			
公司地址:			
邮政编码:		公司总机(含区号):	
施工负责人:		施工负责人手机(绑定用,唯一)	
负责人身份证号码(二代,18位)			
电子邮件地址(绑定用,唯一):			
现场负责人:		现场负责人手机:	
安全负责人:		安全负责人手机:	
<p>请以正楷抄写以下文字至划线处:</p> <p>我已了解安全承诺书内容。我承诺,将严格遵守安全承诺书上各项规定。因由我负责申请证件的施工人员的施工质量、消防及安全问题引起的一切后果,我和我公司承担由此而引发的一切经济 and 法律责任。</p> <hr/> <hr/> <hr/>			
公司公章加盖处:	施工负责人签名:		
		日期:	年 月 日

回 执

公司名称:

施工负责人:

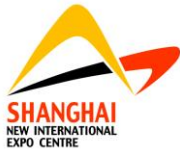
手机:

(以下部分由 SNIEC 填写)

SNIEC 盖章处:

SNIEC 执行人:

日期: 年 月 日



搭建商安全承诺书

为了确保上海新国际博览中心有限公司（以下简称中心）的公共设施的施工安全，维护中心宁静、安全和环境整洁，本施工单位在中心展馆内进行装修或搭、撤建工作时，承诺严格遵守下列规定：

- 一、认真贯彻国家、上海市和上级劳动保护、安全生产主管部门颁发的有关安全生产、消防工作的方针、政策，严格执行有关劳动保护法规、条例、规定。
- 二、负责对施工人员进行安全生产培训教育，施工人员要持有上岗证，进场施工时必须带安全帽，在 2 米以上高度作业时必须系安全带。要督促施工人员遵守施工安全操作规程，按照规定采取必要的安全防护和消防措施。要指派现场安全负责人，负责日常的安全检查、监督工作，并佩戴明显的标识。
- 三、严格按照中心关于展厅内外的各项操作和使用规定作业，自觉服从中心有关工作人员对装修过程的检查和监督。
- 四、施工期间严格遵守中心的各项安全、防火管理制度，如有违反愿意承担全部责任以及因此产生的一切后果。
- 五、高空作业时，施工人员需具备登高作业许可证或相应的资格证书，并有安全措施。如发生问题，施工单位将承担一切责任和由此产生的一切后果。
- 六、施工期间应保持展厅内建筑、结构、设施设备、配件的清洁、完好。如有损坏或污染，将参照中心的《建筑、结构损坏赔偿报价表》和《设施设备、配件损坏赔偿报价表》照价赔偿。
- 七、严格执行防火、防爆制度。展厅内禁止吸烟。严禁将易燃、易爆物品（如油漆、香蕉水、二钾苯等）带进场馆，严禁在展厅内动用明火、使用电炉和焊接。
- 八、严禁在消防通道内堆放物品，确保馆内消防通道、安全通道及公共走道的畅通。
- 九、在施工过程中，严禁出现影响建筑结构和使用安全的行为。
- 十、禁止施工人员私自承接与本摊位搭建无关的工作及擅自在场内揽活。
- 十一、禁止将摊位搭建或拆除工作转包给私人、个体或无法人资格及相关资质的单位实施施工。
- 十二、禁止使用国家明令淘汰的装修材料和设施。

如有违反以上规定的行为，本施工单位愿意接受中心、主办单位、场馆保安的处理，并承担全部责任。

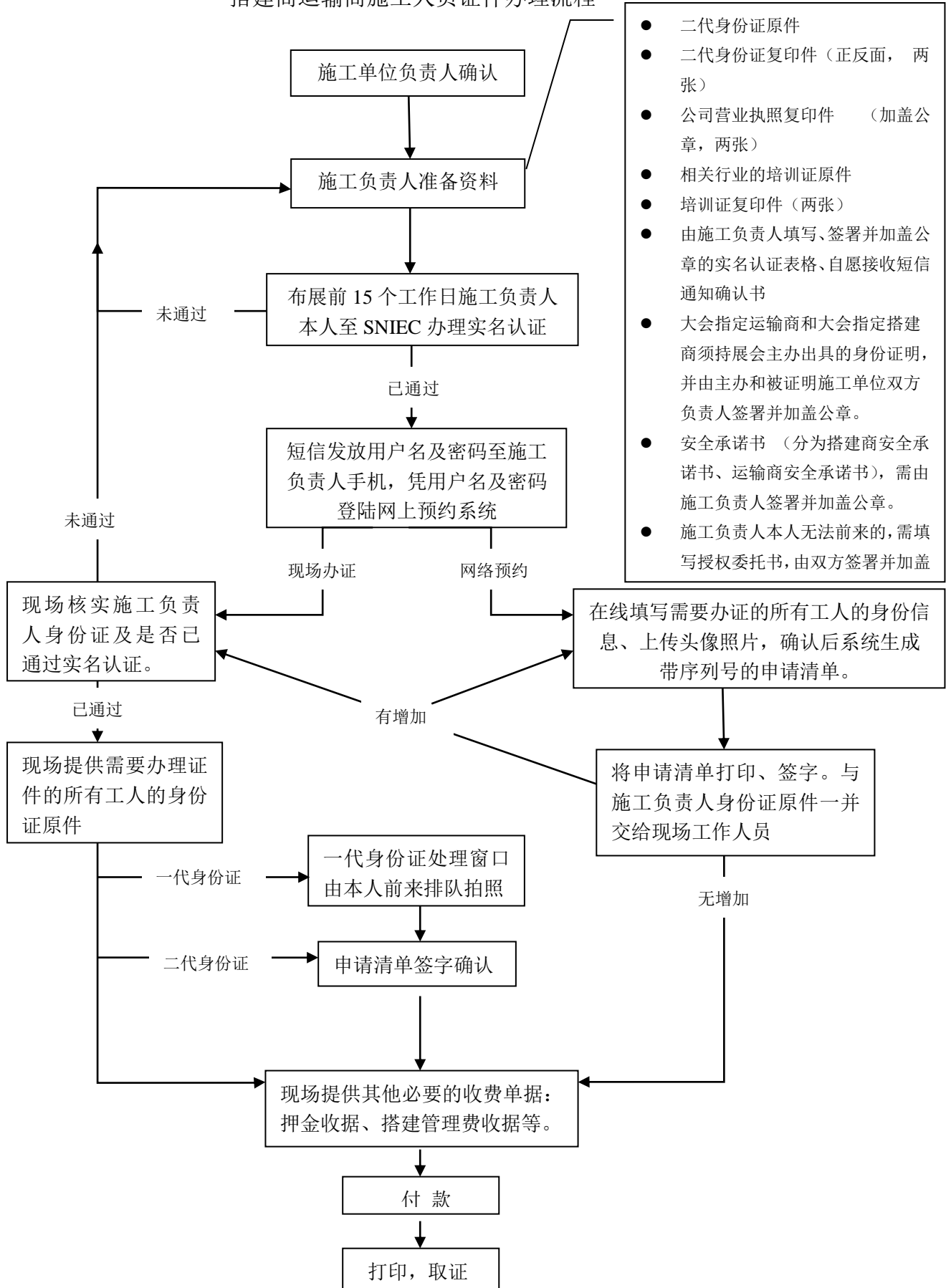
摊位号码及名称：

施工单位签章：

责任人签字：

年 月 日

上海新国际博览中心有限公司
搭建商运输商施工人员证件办理流程



- 二代身份证原件
- 二代身份证复印件（正反面，两张）
- 公司营业执照复印件（加盖公章，两张）
- 相关行业的培训证原件
- 培训证复印件（两张）
- 由施工负责人填写、签署并加盖公章的实名认证表格、自愿接收短信通知确认书
- 大会指定运输商和大会指定搭建商须持展会主办出具的身份证明，并由主办和被证明施工单位双方负责人签署并加盖公章。
- 安全承诺书（分为搭建商安全承诺书、运输商安全承诺书），需由施工负责人签署并加盖公章。
- 施工负责人本人无法前来的，需填写授权委托书，由双方签署并加盖公章。



授权委托书

委托公司名称:

所在地址:

委托人姓名:

职务:

身份证(护照)号码:

受托人姓名:

性别:

身份证号码:

地址:

电话:

现委托受托人为我公司至上海新国际博览中心有限公司进行实名认证的申请人, 委托权限如下:

- 1、 签署、提交、签收实名认证及现场领取施工人员证件时所需的表格和其他材料, 包括但不限于《实名认证表格》、《施工人员通行证申请清单》、《搭建商安全承诺书》、《运输商安全承诺书》。
- 2、 办理施工人员证件申请、挂失、补办、换卡等事项;
- 3、 进行其他与实名认证及施工人员证件认领有关的手续;
- 4、 授权有效期限为自签署本文件之日起至上述事项涉及的展会撤展完毕止。

对于受托人在上述权限范围内所进行的活动、做出的承诺和行为、签署的文件等, 委托人均予以承认, 并承担由此产生的法律后果。

委托人签名: _____ 公司盖章:

受托人签名: _____

年 月 日

请同时提供委托人身份证复印件(正反面、两张)或护照复印件(两张)及受托人身份证原件、身份证复印件(正反面、两张)供工作人员备案, 谢谢。



施工单位及施工负责人自愿接受短信通知确认书

上海新国际博览中心有限公司：

为及时掌握实名认证相关信息，增强施工人员安全管理，我公司及我公司名下施工负责人将自愿接受信息来源号为 10657109090799，后缀为[SNIEC]发出的各项短信通知。短信通知内容包括但不限于：密码通知、实名认证过期提醒、实名认证相关事项提醒、布撤展日程提醒、场馆安全规定通知、违规事件通知、特别通知及紧急通知等。

如我公司及我公司名下施工负责人不希望再接到任何短信通知，我公司将凭加盖公章的“施工负责人注销申请”、“授权委托书”及公司营业执照复印件，派专人至 SNIEC 实名认证窗口办理施工负责人注销手续。如我公司名称、施工负责人或者短信接收号码等信息发生变更的，应当于变更当日凭加盖公章的“施工负责人 / 短信接收号码变更申请”、“授权委托书”及公司营业执照复印件至 SNIEC 实名认证窗口办理信息变更手续。未及时办理注销或变更手续的后果由我公司自行承担。

施工单位名称： _____

（公章）：

施工负责人签名： _____

短信接收号码： _____

日期： _____